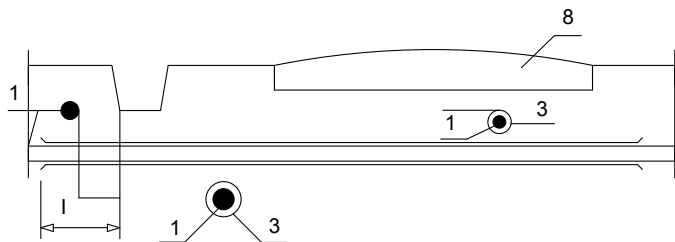
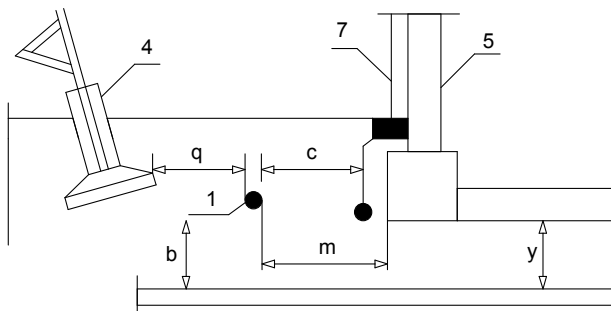


SZKIC NR 1



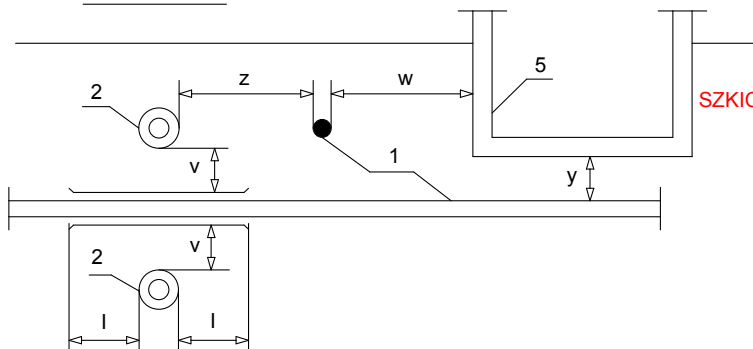
SZKIC NR 2

URZĄDZENIE OCHRONY BUDOWLI OD WYŁADOWAŃ ATMOSFER.



SZKIC NR 3

RUROCIĄGI I ZBIORNIKI



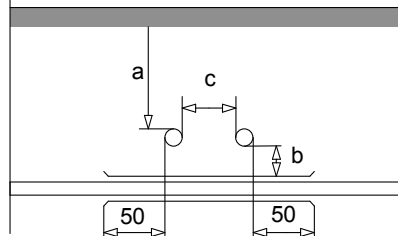
SZKIC NR 4

- 1) DOPUSZCZA SIĘ STYKANIE NA CAŁEJ DŁUGOŚCI KABLI:
- SYGNALIZACYJNYCH Z SYGNALIZACYJNYMI,
 - SYGNALIZACYJNYCH Z KABLAMI ELEKTROENERGETYCZNYMI DO 1 kV PRZYŁĄCZONYMI DO TEGO SAMEGO ODBIORNIKA,
 - ELEKTROENERGETYCZNYCH JEDNOŻYŁOWYCH STANOWIĄCYCH JEDNĄ LINIĘ,
 - ELEKTROENERGETYCZNYCH PRZEZNACZONYCH DO ZASILENIA URZĄDZEŃ OŚWIETLENIOWYCH,
 - O NAPIĘCIU ZNAMIONOWYM NIE WYŻSZYM NIŻ 1 kV JEŻELI KABELE TE NIE REZERWUJĄ SIĘ WZAJEMNIE.

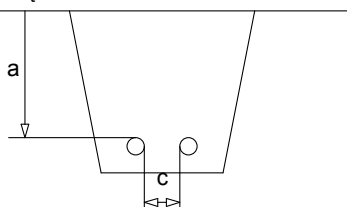
ODLEGŁOŚCI KABLI ELEKTROENERGETYCZNYCH I SYGNALIZACYJNYCH UŁOŻONYCH BEZPOŚREDNIO W ZIEMI OD INNYCH URZĄDZEŃ PODZIEMNYCH					
Lp.	Rodzaj urządzenia podziemnego	Najmniejsza dopuszczalna odległość [cm]			
		kable o napięciu znamionowym Un<=30kV		kable o napięciu znamionowym 30kV<Un<=110kV	
		pionowa na skrzyżowaniu	pozioma przy zbliżeniu	pionowa na skrzyżowaniu	pozioma przy zbliżeniu
1	Rurociągi wodociągowe, ściekowe, ciepłe, gazowe z gazami niepalnymi	25 + średnica rurociągu Ⓥ	25 + średnica rurociągu Ⓩ	50 + średnica rurociągu Ⓥ	50 + średnica rurociągu Ⓩ
2	Rurociągi z gazami i cieczami palnymi	uzgodnić z właścicielem rurociągu, ale nie mniej niż lp. 1			
3	Zbiorniki z gazami i cieczami palnymi	nie mogą się krzyżować	200	nie mogą się krzyżować	uzgodnić z właścicielem rurociągu, ale nie mniej niż 250
4	Części podziemne linii napowietrznych (ustój, podpora, odciążka)	nie mogą się krzyżować	40 Ⓚ	nie mogą się krzyżować	100 Ⓚ
5	Ściany budynków i inne budowle, np. przyczółki, z wyjątkiem urządzeń wyszczególnionych w lp. 1,2,3,4	nie mogą się krzyżować Ⓨ	50 * Ⓦ	nie mogą się krzyżować Ⓨ	100 Ⓦ
6	Skrajna szyna trakcji	100 - między osłoną kabla i stopą szyny; 50 - między osłoną kabla a dnem rowu odwadniającego ⓗ	250 * ⓖ	120 - między osłoną kabla i stopą szyny; 80 - między osłoną kabla a dnem rowu odwadniającego ⓗ	250 ⓖ
7	Urządzenia do ochrony budowli od wyładowań atmosferycznych	wg PN-86/E-05003/01. Ochrona odgromowa obiektów budowlanych. Wymagania ogólne.			
* Dopuszcza się zmniejszenie odległości podanych w tablicy pod warunkiem zastosowania osłon otaczających i uzgodnienia odstępstwa z użytkownikami obiektów.					

ODLEGŁOŚCI MIĘDZY UŁOŻONYMI BEZPOŚREDNIO W ZIEMI KABLAMI NIE NALEŻĄCYMI DO TEJ SAMEJ LINII KABLOWEJ				
GŁĘBOKOŚĆ UŁOŻENIA KABLA W ZIEMI a [cm]		CHARAKTERYSTYKA KABLI KRZYŻUJĄCYCH SIĘ I ZBLIŻAJĄCYCH	NAJMNIEJSZA DOPUSZCZALNA ODLEGŁOŚĆ	
			PIONOWA NA SKRZYŻOWANIU b [cm]	POZIOMA PRZY ZBLIŻENIU c [cm]
Un>30kV	100	Kable o Un<1kV z kablami o tym samym napięciu lub z kablami sygnalizacyjnymi	15	5 ¹⁾
Un<=30kV NA UŻYTKACH ROLNYCH	90	Kable sygnalizacyjne i oświetleniowe z kablami tego samego przeznaczenia	5	mogą się stykać
		Kable Un<1kV z kablami 1kV<Un<=30kV		25
1kV<Un<=30kV POZA UŻYTKAMI ROLNYMI	80	Kable 1kV<Un<=30kV z kablami tego samego przedziału napięć	15	10
		Kable o Un<30kV różnych użytkowników		25
Un<1kV POZA UŻYTKAMI ROLNYMI	70	Kable z mufami innych kabli	nie dopuszcza się	jak w przypadku kabli
		Kable Un>30kV z kablami tego samego przedziału napięć	50	50

SKRZYŻOWANIA I ZBLIŻENIA KABLI




GŁĘBOKOŚĆ UŁOŻENIA KABLI



OBJAŚNIENIA ZNAKÓW:

- 1 - KABEL
- 2 - RUROCIĄG
- 3 - RURA OCHRONNA
- 4 - FUNDAMENT SŁUPA LINII NAPOWIETRZNEJ
- 5 - ŚCIANA BUDYNKU KANAŁU TUNELU KABL.
- 6 - TOR (SZYNA)
- 7 - INSTALACJA OCHR. OD WYŁ. ATM.
- 8 - DROGA
- a - głębokość ułożenia kabla w ziemi [cm]
- b - odległość pionowa między kablami [cm]
- c - odległość pozioma między kablami [cm]
- l - długość osłony kabla [cm]
- g, h - odległość pozioma i pionowa kabla od skrajnej szyny toru kolejowego [cm]
- q - odległość pozioma między kablem a fundamentem słupa linii napowietrznej [cm]
- w, y - odległość pozioma i pionowa między kablem a ścianą budynku [cm]
- v, z - odległość pionowa i pozioma między rurociągiem a kablem energetycznym [cm]

Rewizja:	Modifikacja:	Podpis:	Data:
Inwestor:		Gmina Chociwiel ul. Armii Krajowej 52 73-120 Chociwiel	
Jednostka Projektowa:		 Biuro Projektów Art-Projekt Sp. z o.o. ul. Partyzantów 5; 73 - 110 Stargard tel. 91 577 62 97; www.art-projekt.com.pl	
Jednostka Projektowa:			
Temat:			
OŚWIETLENIE ZEWNĘTRZNE - TERENU Z DOJŚCIEM DO POMOSTU PŁYWAJĄCEGO PRZY ULICY LIPOWEJ			
Adres:			
DZIAŁKA GEOD. NR 244 I 248, OBRĘB EWIDENCYJNY CHOCIWIEL			
Obiekt:		Stadium:	
Treść rysunku:		PROJEKT BUDOWLANY	
		Branża:	
		ELEKTRYCZNA	
Skala:		Data:	
		08.2020	
Nr projektu:		Podpis:	
Projektował:		inż. Ryszard Madejski	
		Uprawnienia do projektowania i kierowania robotami budowlanymi bez ograniczeń w specjalności instalacyjnej w zakresie sieci, instalacji i urządzeń elektroenergetycznych - nr upr. ZAP016BPWICE05	
Sprawdził:		mgr inż. Witold Chreptowicz	
		uprawnienia do projektowania bez ograniczeń w specjalności instalacyjnej w zakresie sieci, instalacji i urządzeń elektrycznych i elektroenergetycznych - nr upr. 17/Sz/89	
Uwagi:		Rysunek Nr:	
		PB-E-04	
Niniejsza dokumentacja ani żadna jej część nie może być powielana ani rozpowszechniana za pomocą urządzeń elektronicznych, mechanicznych, kopiujących, nagrywających i innych bez pisemnej zgody właściciela praw autorskich: Biura Projektów Art-Projekt Sp. z o.o.			